

Õpilase ees- ja perekonnanimi .....

Kool ..... Klass .....

Aineõpetaja ..... Punkte .....

1. Kirjuta allolevast tekstist välja kõik liiginimed ja märgi, millistesse riikidesse need organismid kuuluvad? **à 0,5 p, kokku 7 punkti**

Harivesilik ja tähnikvesilik on kahepaiksed, kes meenutavad vee all liikuvat arusisalikku. Tegelikult pole nad sisalikud, vaid sabakonnalised. Elupaigaks on vesilikele niisked segametsad, kus kasvavad vesipajud, sookased ja mõned harilikud männid. Märtsist juunini elavad nad veekogudes ja toituvad putukate vastsetest. Talvitumiseks valitakse sobivad kohad lehehunnikutes või uruhiirte urgudes. Nende vaenlasteks looduses on maod.

Liik	Riik

2. Milline järgmistest toiduahelatest on õige?

**à 0,5 p, kokku 2 punkti**

- A. Vesikirp → lepamaim → jäälind  
 B. Rohevetikad → kirpvähk → kilu → kühnokk-luik  
 C. Vesikuusk → särg → haug → kobras  
 D. Rohevetikad → kirpvähk → kilu → viigerhüljes

Õige toiduahel on

Kirjuta, kes on selles toiduahelas tarbijad? .....

3. Kes on võõrliigid ja miks on nad võivad olla ohtlikud?

**2 punkti**

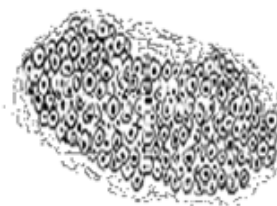
.....  
 .....

4. Tõnu ja Tiiu otsustasid uurida oma kassi ja koera haistmismeelt. Selleks koostasid nad kavapunktid. Pane nende koostatud kavapunktid uurimistöö edukaks sooritamiseks õigesse järjekorda. **a`0,5 p, kokku 6 punkti**

- ..... Kas koeral on parem haistmine kui kassil?/ kellel on parem haistmine- koeral või kassil?
  - ..... Koeral on parem haistmine
  - ..... Ajakirjast „Eesti Loodus“ artikli „Haistmismeel“ lugemine
  - ..... Arvan, et kassil on parem haistmine
  - ..... Vorstitüki peitmine ühte karpi.
  - ..... Viie karbi paigutamine elutoa erinevatesse kohtadesse
  - ..... Näljase koera saatmine tuppa ja stopperiga aja mõõtmine
  - ..... Koer leidis vorstitüki ..... sekundiga
  - ..... Näljase kassi saatmine tuppa ja stopperiga aja mõõtmine
  - ..... Kass leidis vorstitüki ..... sekundiga
  - ..... Ajanäitude võrdlemine
- Millist uurimismeetodit lapsed kasutasid? .....

5. Kevadel koevad konnad oma kudu vette. Kasuta allpool olevat määrajat ja tee jooniste põhjal kindlaks, millised konnad on vette kudemas käinud ja missugune kudu kellelegi kuulub. **3 punkti**

1. Munas puudub tuum ..... bakterid
- Munas tuum olemas ..... 2
2. Munad on koetud üksikult veetaimedele ..... vesilik
- Munad on koetud kogumikena ..... 3
3. Munakogum on kerakujuline ehk kudupall ..... 4
- Munakogum on nõõrikujuline ehk kudunöör ..... 5
4. Kudupall tihe, ümbritsetud ühise limamassiga ..... rohukonn
- Kudupall hõre, ei ole ümbritsetud ühise limamassiga ..... punakõht-unk
5. Kudunöör koosneb 2-4 korrapäraselt paiknevast munade reast..... kärnkonn
- Kudunöör koosneb 5-8 korrapäratult paiknevast munade reast ..... mudakonn



.....

.....

.....

6. Millised väited allolevatest on õiged?

4 punkti

- A. Lepiskalad toituvad taimedest ja selgrootutest loomadest.
- B. Kilpkonnad, ussid ja sisalikud kuuluvad roomajate klassi.
- C. Harilikku šaakalit takistab Eestis laiemalt levimast toidubaasi puudumine.
- D. Siil kuulub putuktoiduliste seltsi.
- E. Püsisoojastel loomadel ei sõltu kehatemperatuur väliskeskkonna temperatuurist
- F. Eesti suurim imetaja on pruunkaru.
- G. Eestis on kõik kahepaiksed ja roomajad kaitse all.

--	--	--	--

7. 2014.aasta loom on viigerhüljes. Millised väited viigri kohta on õiged?

3 punkti

- A. Naftareostus viigrit ei kahjusta, kuna ta ujub sügaval vee põhjas.
- B. Viigri arvukus Läänemeres on vähenenud .
- C. Läänemeres elavavad viigerhülged pärinevad Laadoga ja Saimaa järvedest.
- D. Viigerhüljes poegib mererannas.
- E. Hülgepoeg on valge karvastikuga
- F. Viigri tervislik seisund annab infot Läänemere reostusest.
- G. Soojad talved suurendavad viigrite arvukust

--	--	--

8. Milleks kasutavad kalad ujupõit? Nimeta kaks ülesannet.

2 punkti

- 1).....
- 2).....

9. Lindude ja imetajate järglased vajavad alguses vanemate hoolt. Osadel liikidel vajavad järglased algul rohkem hoolt, teistel vähem. Kirjuta välja need tunnused, mis iseloomustavad pesahoidjaid.

4 punkti

- A- silmad on kohe avatud
- B- järglasi on ühes pesakonnas vähe
- C- pojad järgnevad kohe oma vanematele
- D- järglased on algul pimedad
- E- järglasi on ühes pesakonnas palju
- F- vanemad kaitsevad oma järglasi
- G- pojad on abitud
- H – kuulmeavad on avatud

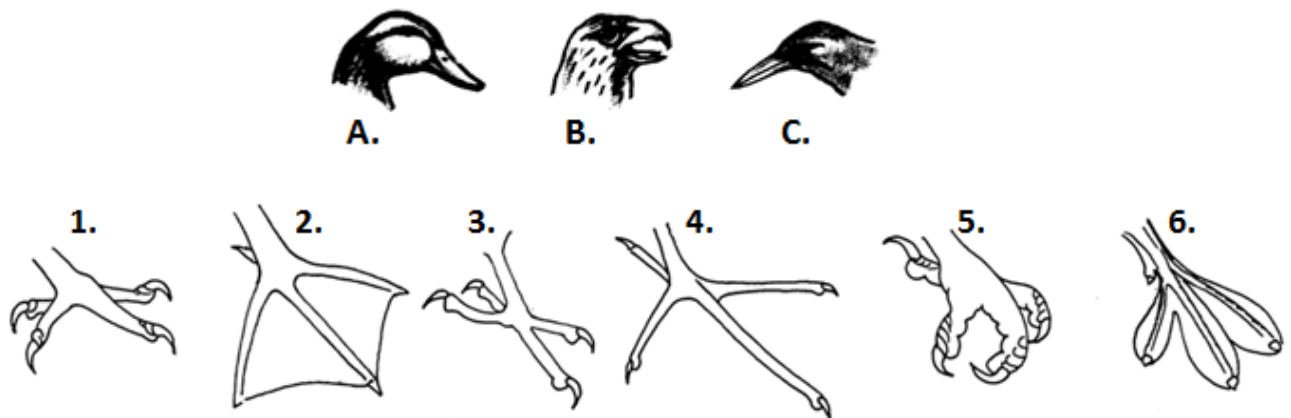
--	--	--	--

10. Organismidel on nii sarnaseid kui erinevaid tunnuseid. Leia allolevast loetelust igale tabelis olevale selgroogsete rühmale iseloomulikud tunnused. a`0,25 p, kokku 4 punkti

- 1- Keha kaetud soomustega, 2- hingavad lõpustega, 3- hingavad nahaga, 4- hingavad kopsudega, 5- viljastumine on kehasisene, 6- nad on kõigusoojased, 7- loode areneb emakas, 8- keha on kaetud sulgedega

Selgroogsete rühm	Tunnused
luukalad	
kahepaiksed	
roomajad	
linnud	
imetajad	

11. Leia nokaomanikele A, B ja C õiged jalad. Too üks näide sellise noka ja jalgadega linnuliigist. a`0,5 p, kokku 3 punkti



Lind	Jala nr	Näide linnuliigist
A.		
B.		
C.		

12. Arvatakse, et kõikidel imetajatel on ühine esiisa. Kui suur võis olla elevandi, lõvi, nahkhiire ja teiste imetajate esiisa? 1 punkt  
 A- hiiresuurune B- kassisuurune C- hundisuurune D- elevantisuurune

13. Kirjuta 4 selgitavat näidet, kuidas on taimed ja loomad looduses omavahel seotud. **4 punkti**

1).....

2).....

3).....

4).....

14. Kõikidel elusolenditel on ühised tunnused, nad koosnevad rakkudest, kasvavad, paljunevad, reageerivad keskkonnamuutustele ja neil toimub ainevahetus.

Milliseid elutunnuseid iseloomustavad tabelis olevad kirjeldused? **à 0,5 p, kokku 3 punkti**

<b>Kirjeldus</b>	<b>Kirjeldatav elutunnus</b>
1. Sügisel muutuvad vahtralehed värviliseks.	
2. Herneseemned hakkasid mullas idanema.	
3. Ahven hingab vees lahustunud hapnikku.	
4. Turbasammal pikeneb aastas umbes 1 cm.	
5. Kassil sündis viis poega.	
6. Kingloom koosneb ühest rakust.	